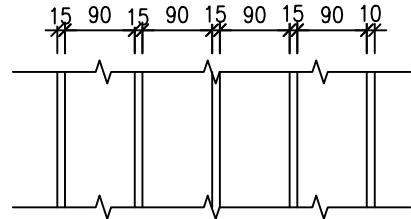


RÝHOVÁNÍ PODLAH 1:5:

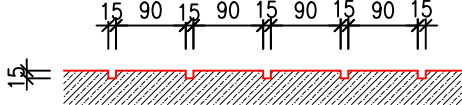
- DO PODLAH BUDOU PO VYZRÁTÍ BETONU VYFRÉZOVÁNY DŘÁŽKY TAKTO:
- VE VŠECH HNOJNÝCH CHODBÁCH A KRMIŠTÍCH A PŘEHÁNĚCÍM KORIDORU DŘÁŽKY "VZOR 1" ROVNOBĚŽNĚ S PODÉLNOU OSOU
 - VE VŠECH PRŮCHODECH VE STÁJI A PŘES KRMNÝ STŮL DŘÁŽKY "VZOR 2" VE TVARU KOSOČTVERCE (ÚHEL 60° K PODÉLNÉ OSE STÁJE)

VZOR 1

PŮDORYS




ŘEZ



POZNÁMKA

- V PŘÍPADĚ ZJIŠTĚNÍ ROZDÍLŮ MEZI PD A SKUTEČNÝM STAVEM NUTNO VYROZUMĚT PROJEKTANTA!
- PŘEHÁNĚCÍ KORIDOR BUDE PROVEDEN BETONOVÝ, SOKL VÝŠKY 200mm
- PODLAHA KORIDORU BUDE BETONOVÁ C25/30XC3, VYZTUŽENA 2xKARI SÍŤI 100/100/6mm
- PODLAHA KORIDORU BUDE DŘÁŽKOVANÁ
- VÝZTUŽ SOKLU (2xKARI SÍŤ) BUDE NAPOJENA NA VÝZTUŽ PODLAHY
- POD SLOUPKY PŘIPRAVIT BET. PODKLAD TL. 100mm Z BETONU C12/15 X0+PLATLE
- PŘED BETONÁŽÍ BUDOU OCELOVÉ SLOUPY TECHNOLOGIE POSPOJENY A UZEMNĚNY

<div><div>www.farmtec.cz</div></div>				číslo paré	
vypracoval	ved. zakázky	zodp. projektant	schválil	<div>FARMTEC a.s.</div> <div>oblastní ředitelství Uherské Hradiště</div> <div>Na Splávku 1182</div> <div>686 01 Uherské Hradiště</div> <div>tel.: +420 602 541 893</div> <div>e-mail: mvarecha@farmtec.cz</div>	
Ing. M. Vařecha	Ing. M. Vařecha	Ing. F. Siváček	I. Vařecha		
kraj Trnavský		okres Dunajská Streda			
obec Okoč					
stavebník Pol'nohospodárske družstvo Okoč - Sokolec					
akce MODERNIZACE DOJÍRNY OKOČ				stupeň	DVD
				datum	05/2022
				formát	3 x A4
SO, PS SO-01 DOJÍRNA				zak. číslo	-
				měřítko	1:100
obsah PŮDORYS KORIDORU TECHNOLOGIE				číslo výkresu	
				D.2 - 02	
Tento výkres je duševním vlastnictvím Farmtec a.s. a bez jeho souhlasu nesmí být kopírován, nebo zpřístupněn třetí osobě!					